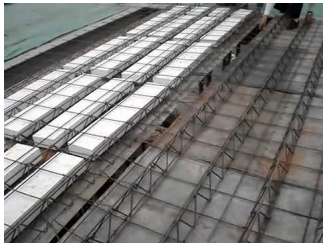


Là một trong những vật liệu mới và hiện đại áp dụng công nghệ của Pháp, [sàn bê tông nhựa panel](#) là loại sàn có nhiều ưu điểm vượt trội so với những sàn bê tông khác. Với kỹ thuật khoa học, sàn bê tông siêu nhẹ có sức chịu tải tốt, rất phù hợp với các công trình xây dựng nhà cao tầng, hay mặt sàn công nghiệp và những căn nhà có nền móng yếu.

Những ưu điểm của bê tông lắp ghép panel siêu nhẹ : Dm bê tông đa dạng với các kích thước khác nhau và sức chịu tải tùy theo nhu cầu của nhà thiết kế cùng với các viên Block sàn được đúc bằng vật liệu nhẹ theo công nghệ mới với thiết kế hình học tối ưu để dễ dàng lắp đặt, dễ dàng nâng, chuyển vận (hình ảnh kèm), thi công không cần dùng cốppha như các loại bê tông khác, thi công bằng phương pháp lắp ghép dầm, thi công được những nơi có địa hình khó đi và vật liệu vận chuyển thuận lợi, thi công hoàn thiện nhanh hơn gấp 6 lần so với sàn bê tông truyền thống, đơn giá hoàn thiện rẻ hơn 20% bê tông truyền thống.



Thi công hoàn thiện sàn panel nhanh hơn gấp 6 lần so với sàn bê tông truyền thống

Vì đ c thi t k đ thi công theo ph ng pháp l p ghép nên v t li u đ thi công [sàn panel siêu nh](#) có kích th c nh g n r t d v n chuyên t i nh ng v trí có đ a hình ph c t p, khó đ i v i các lo i v t li u truy n th ng khác.

Sàn panel l p ghép siêu nh là s n ph m t i u đ i v i nh ng h ng m c c i n i c i t o và nâng c p đ tăng thêm di n tích cũng nh thay đ i công năng s d ng c a công trình. Đ c bi t là v i nh ng công trình có yêu c u v t i n đ .

Hi n nay trên th tr ng có r t nhi u lo i sàn bê tông, m i lo i sàn đ u có u nh c đ i m riêng, nh ng đ i v i sàn bê tông panel đ c r t nhi u khách hàng cũng nh ch đ u t c a các công trình quan tâm và l a ch n, b i tính ti n đ ng nh cách âm cách nhi t t t, v n chuyên d dàng, và đ c bi t nh t phù h p v i h u h t các ki n trúc nhà t i Vi t Nam, cho dù là nh ng công trình cao c hay đ n các công trình dân s , s a ch a, m r ng, c i t o nhà trong ngõ hay m t ph .

V i nh ng u đi m v t tr i, sàn bê tông siêu nh panel đã đ c r t nhi u qu c gia tiên ti n ng d ng trong vi c xây d ng nh ng công trình l n cũng nh nhà dân s , và trong t ng lai lo i sàn này s đ c s d ng m i công trình m t cách r ng rãi và ph bi n.

Theo VietQ